

◆あなたの家に眠るお宝が役立ちます！◆

# 物品寄付の受付品目

ポイント  
注意点

- ★箱や袋などの付属品やギャランティーカード、鑑定書も一緒にお送りください。
- ★上記がない場合でも安心してお送りください。
- ★貴金属は状態に限らずお送りください。
- ★壊れていても1点からでもお気軽にお送りください。

## 金・貴金属 プラチナ

金製品 / ピアス  
ネックレス / 他



## 切手

記念切手 / 通常切手  
外国切手 / 切手ブック / 他



## ハガキ・年賀状

(※ポストカードは除きます)  
書き損じ・未投函  
未使用年賀状 / 他



## 図書券・テレカ・金券

(※未使用に限ります)  
商品券 / 株主優待券  
図書券 / クオカード / 他



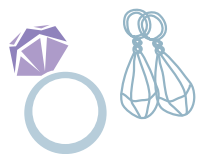
## ブランド品・時計

バッグ / 財布 / 小物  
アクセサリ / ロレックス  
ス / オメガ / ブルガリ他



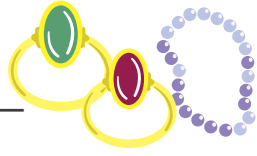
## ダイヤモンド

ピアス / ネックレス  
イヤリング / 他



## 宝石

エメラルド / ルビー  
サファイア / 他



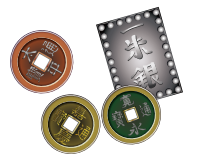
## 真珠・珊瑚・象牙

本真珠 / 血赤珊瑚の原木  
象牙彫刻 / 他



## 古銭・古紙銭

古銭 / 絵銭 / 古銀銭  
貿易銀 / 明治銀貨 / 他



## 大判・小判

天保小判 / 天保大判  
万延大判 / 他



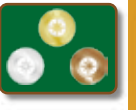
## 金貨・銀貨・メダル

記念金貨  
外国製記念コイン / 他



## 貨幣セット

貨幣セット / ブルーフセット  
ミントセット / 他



## 金歯・金塊・銀製品

インゴット / 金の置物  
金縁の眼鏡 / 銀のアクセサリ  
銀の置物 / 他



## 勲章

各種勲章



## 刀剣・刀装具

刀剣 / 鐔 / 刀装具  
軍刀 / 火縄銃 / 他



## 骨董品

桐箱に入った茶碗  
花器 / 骨董品  
古美術品



## 絵画・掛軸

有名画家  
桐箱に入った掛軸など



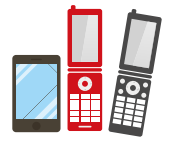
## ブランド食器

マイセン / ウェッジウッド  
ロイヤルコペンハーゲン  
パカラ / 大倉陶園等



## 携帯電話・スマホ

使わなくなった携帯電話や  
スマートフォン



## 高級洋酒

ウイスキー / 洋酒  
ブランデー / 他



## DVD・ゲーム

ゲーム機本体 / ゲームソフト  
DVD / 他



## 懐かしのおもちゃ ブリキ玩具

昭和40年代以前に製造  
されたおもちゃ



## カメラ・レンズ

ニコン / ヤシカ  
ライカ / キヤノン / 他



## 楽器

ギター / ベース  
ピアノ / 管楽器 / 他



### ◆◆携帯電話をご提供いただく時の注意点◆◆

- ①SIMカードを抜き取る
  - ②「メニュー」→「設定」→「オールクリア（リセット）」で初期化する
  - ③携帯電話自体の暗証番号を解除する（ご自身で変更されていない工場出荷時、docomo「0000」 au「1234」 softbank「9999」）
- ※引取り先の「お宝エイド受付センター」でも専用ソフトでデータクリーニングを行います。

どんなに古くても、  
壊れていても  
値段がつきます！

**ご自宅玄関先まで  
お引取りに伺います！**

**03-5719-6665**

(10:30 ~ 19:00 年中無休)

対象エリア：東京・神奈川・埼玉・千葉  
お宝エイド受付センターまで  
ご連絡ください。

日時を決めて、無料で玄関先までお  
引き取りに伺います。

※目安：ダンボール5箱以上

### LINEでお宝エイドの問い合わせ開始しました！

お宝エイドを送る時にお困りことがございましたら、  
お気軽にLINEでもご相談ください！



<LINE 問合せ手順>.....

①「お宝エイド」のアカウントを友達追加  
添付のQRコードまたは  
アカウント「@ohx2073b」を入力

② 問い合わせ内容を  
メッセージで  
お送りください



LINE ID  
@ohx2073b

お取り扱い  
できないもの

●換金性の低いもの ●パソコン、プリンター、衣類、着物、家電、家具など  
ご不明な場合には送付前に、店舗までお問合せください（電話 03-5719-6665）